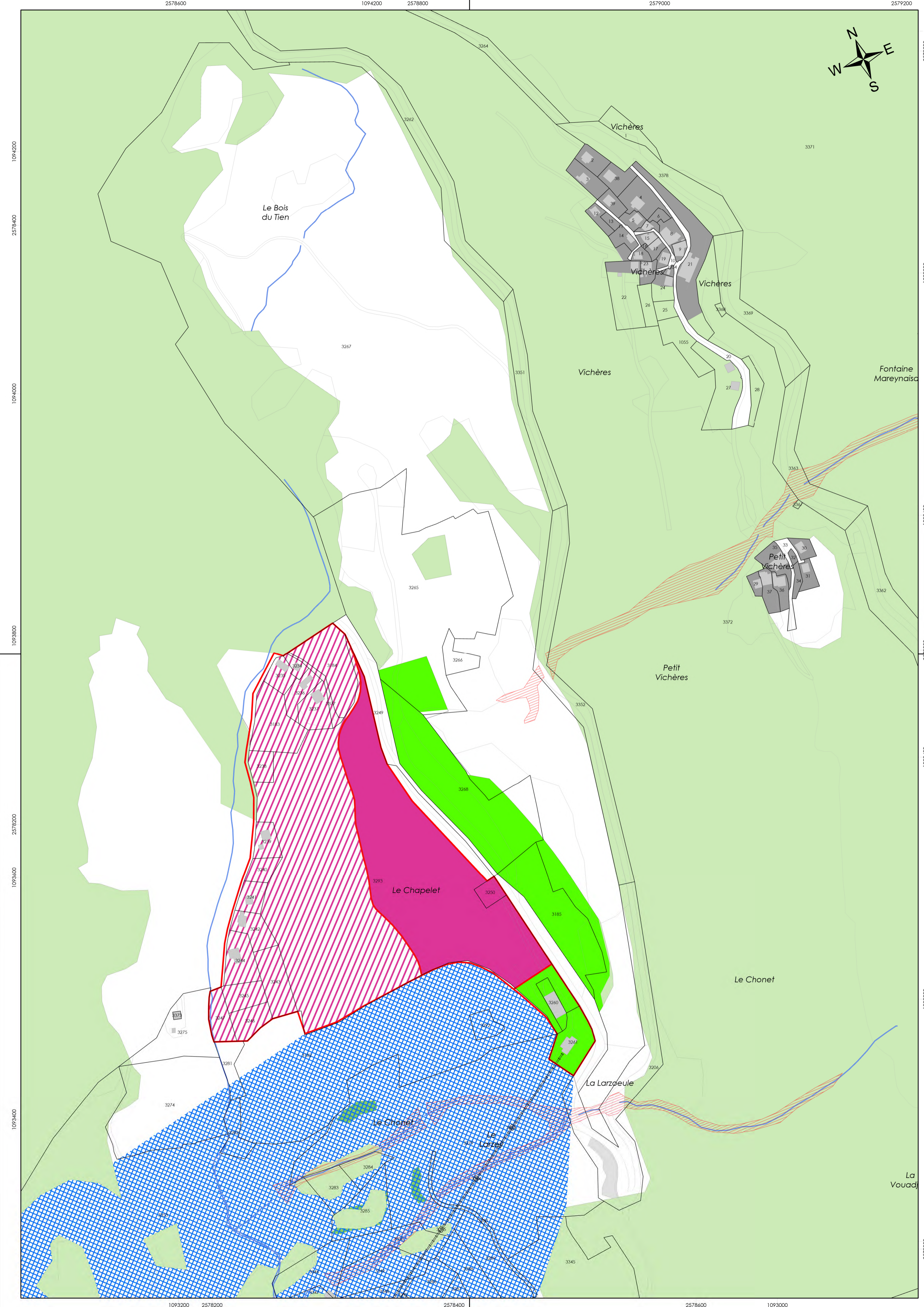
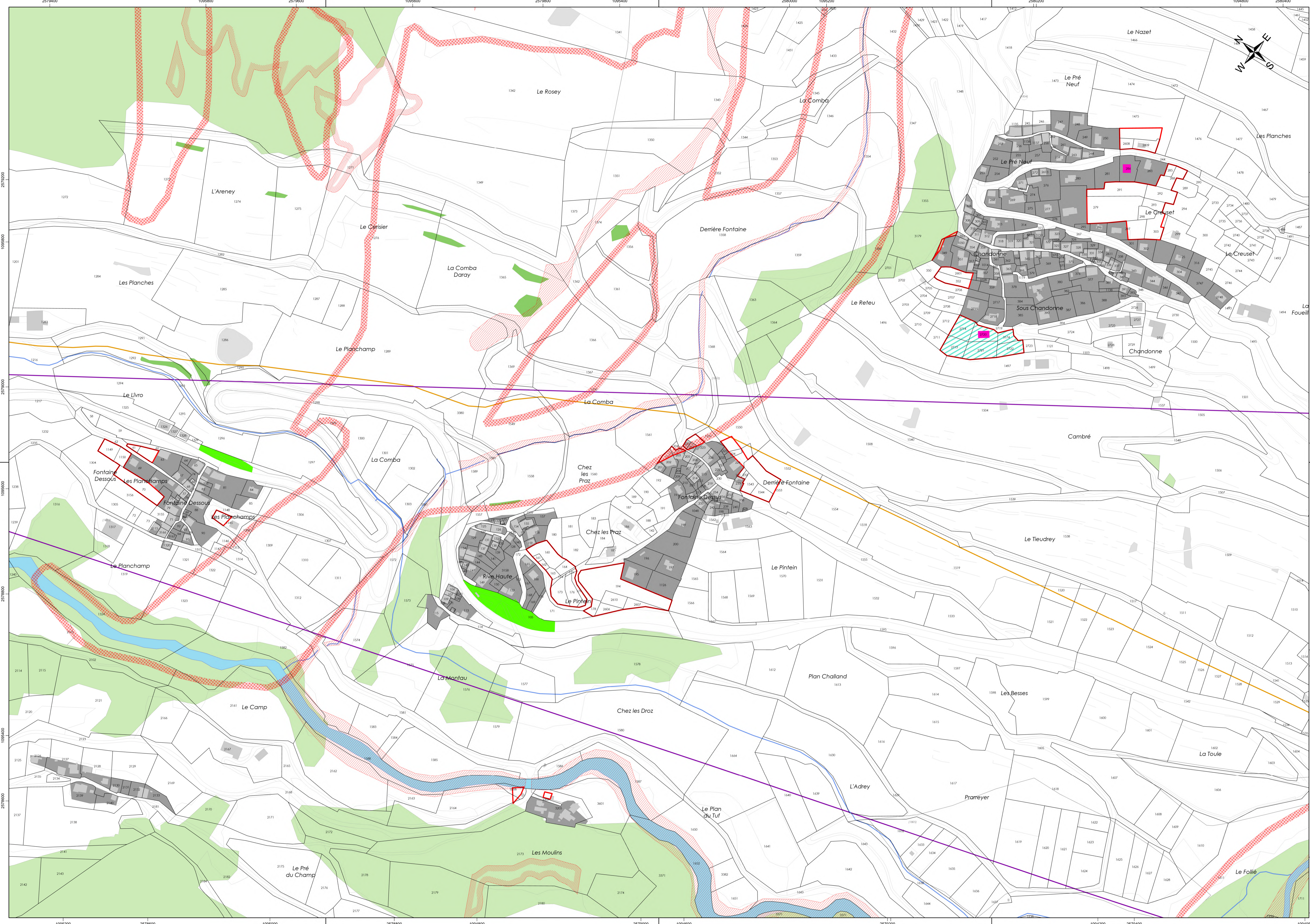




# Avant-projet de plan Information publique

Chandonne / Fontaine / Moulins / Fornex  
Le Chapellet / Vichères

2/2  
Echelle : 1 : 2 000



Version : information publique

Date	Projeté	Dessiné	Contrôlé
26.03.2024	AFD	OE	AFD
22.04.2024	AFD	OE	AFD
...	...	...	...
...	...	...	...
...	...	...	...

Source : Office fédéral de topographie  
Reproduction autorisée par le CC-BY-NC-ND / canton du Valais

Auteur du projet : **bisa**  
aménagement du territoire  
Av. du Rothorn 10  
3940 Sionne  
+41 27 451 75 75  
info@bisa.ch

Document 2.2

- ### Légende
- Affectation du sol**  
Féminettes des modifications du PAZ  
Réduction des zones destinées à l'habitat
- Affectations primaires**  
Zone à bâtir  
Zone d'activités touristiques  
Zone de constructions et d'installations publiques  
Zone d'affectation différée à vocation touristique
- Domaine skiable**  
Zone d'activités sportives destinée au domaine skiable existant
- Cours d'eau**  
Zone agricole  
Zone inculte
- A filtre indicatif**  
Zones de danger hydrologique  
Approuvées le 10 septembre 2014  
Danger élevé  
Zones de danger d'avalanches  
Approuvées le 10 septembre 2014  
Danger élevé  
Zones de danger géologique  
Approuvées le 10 septembre 2014  
Danger élevé  
Cours d'eau  
Aire forestière  
Forêt  
Conditions boisées  
Autres  
Bâtiments existants  
Bâtiments récents ou en construction  
Lignes à haute tension  
Oléoduc  
Limites communales